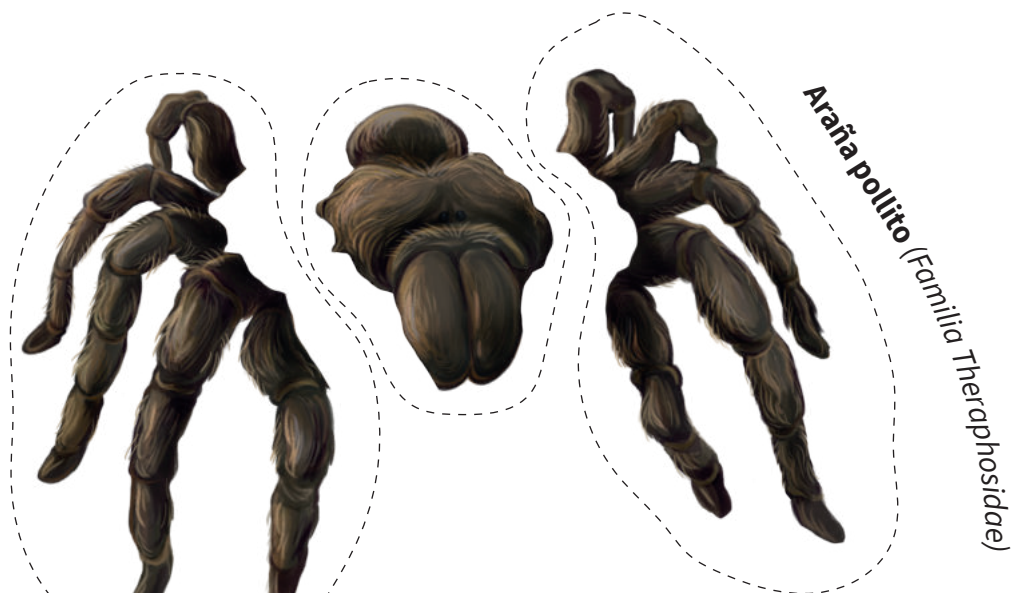


Ficha Recortable Mutantes Nativos

Arácnidos de Chile

Te invitamos a conocer algunos Arácnidos que habitan en Chile.
Puedes encontrar información sobre ellos en la aplicación TerritoriAR.



TERRITORIAR



FUNDACIÓN
MERI

Ficha Recortable Mutantes Nativos

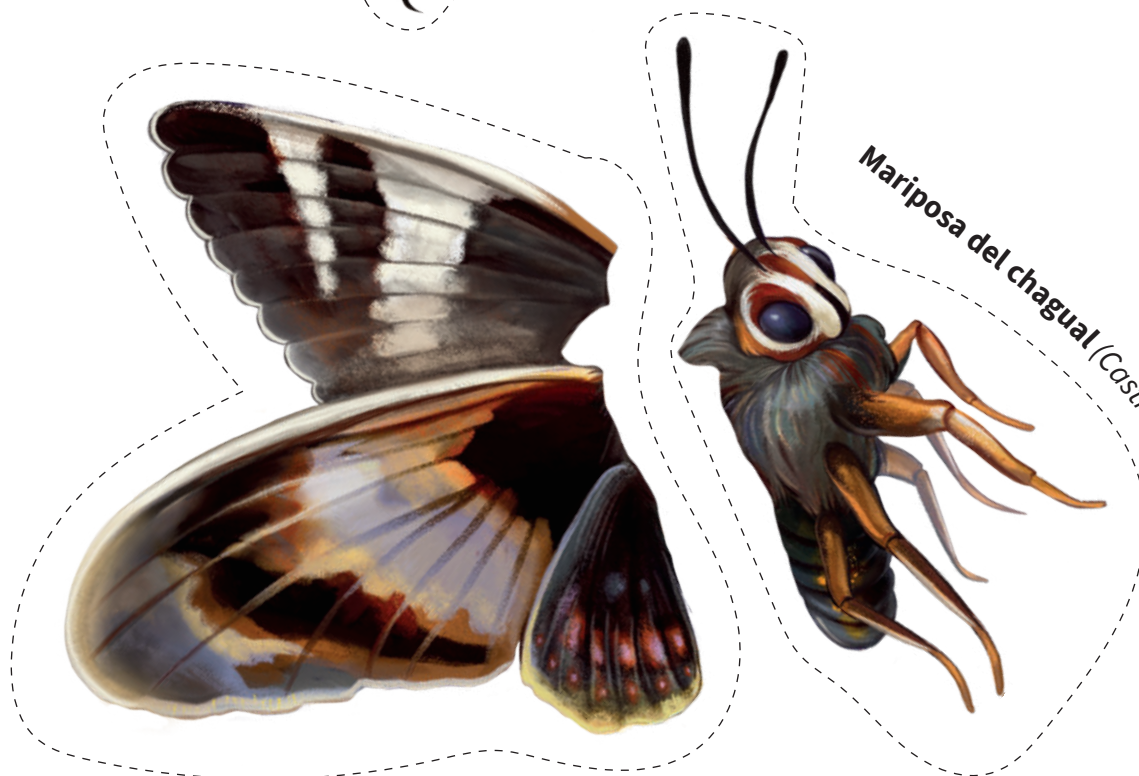
Insectos de Chile

Te invitamos a conocer algunos Insectos que habitan en Chile.
Puedes encontrar información sobre ellos en la aplicación TerritoriAR.

Cantabria (*Chrysognathus grantii*)



Mariposa del chagual (*Castnia eudesmia*)



TERRITORIAR



FUNDACIÓN
MERI

Ficha Recortable Mutantes Nativos

Aves de Chile

Te invitamos a conocer algunas Aves que habitan en Chile.
Puedes encontrar información sobre ellos en la aplicación TerritoriAR.



TERRITORIAR



FUNDACIÓN
MERI

Ficha Recortable Mutantes Nativos

Mamíferos de Chile

Te invitamos a conocer algunos Mamíferos que habitan en Chile.
Puedes encontrar información sobre ellos en la aplicación TerritoriAR.



Guña (Leopardus guigna)

Murciélago gris (Myotis atacamensis)



TERRITORIAR



FUNDACIÓN
MERI

Ficha Recortable Mutantes Nativos

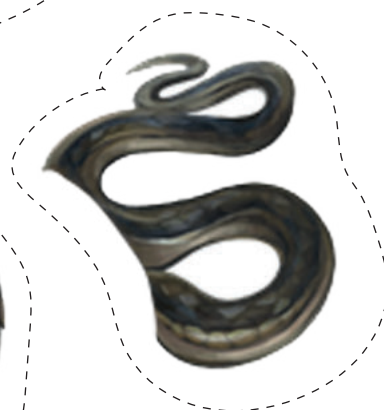
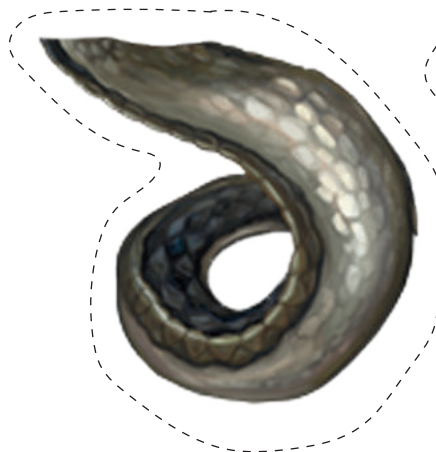
Reptiles de Chile

Te invitamos a conocer algunos Reptiles que habitan en Chile.
Puedes encontrar información sobre ellos en la aplicación TerritoriAR.



Gruiador del volcán (*Pristidactylus volcanensis*)

Culebra de cola larga (*Philodryas chamissonis*)



TERRITORIAR

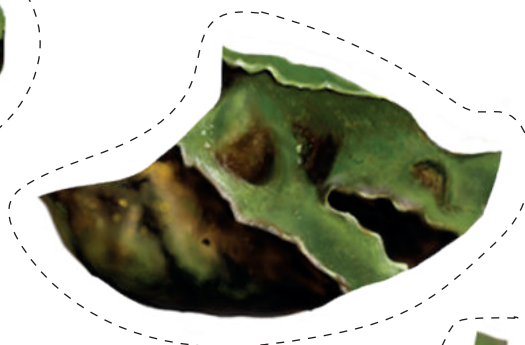
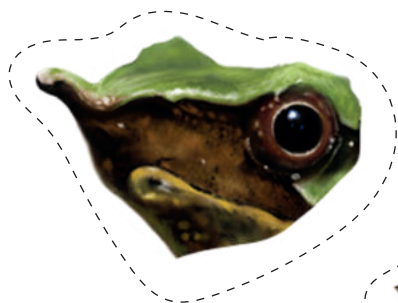


FUNDACIÓN
MERI

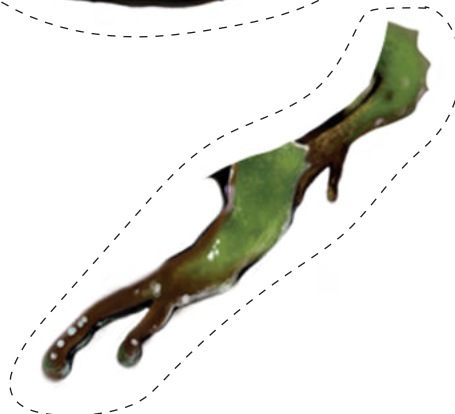
Ficha Recortable Mutantes Nativos

Anfibios de Chile

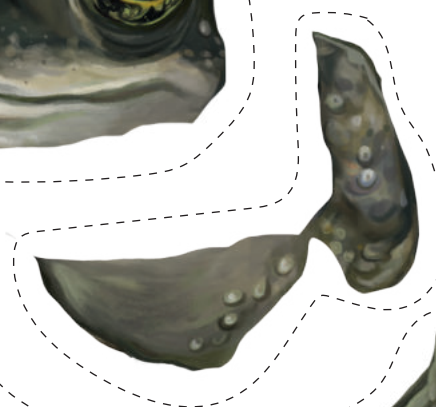
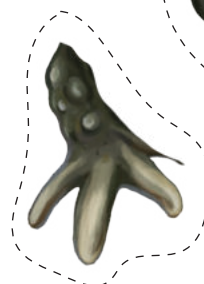
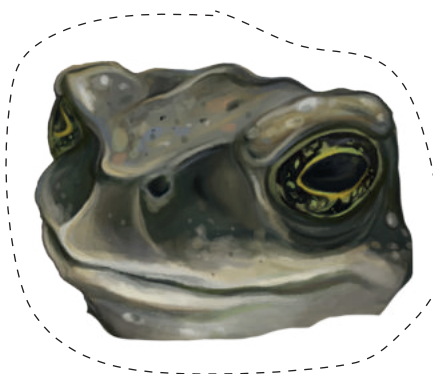
Te invitamos a conocer algunos Anfibios que habitan en Chile.
Puedes encontrar información sobre ellos en la aplicación TerritoriAR.



Ranita de Darwin (Rhinoderma darwini)



Sapo de rulo (Rhinella arunco)



TERRITORIAR

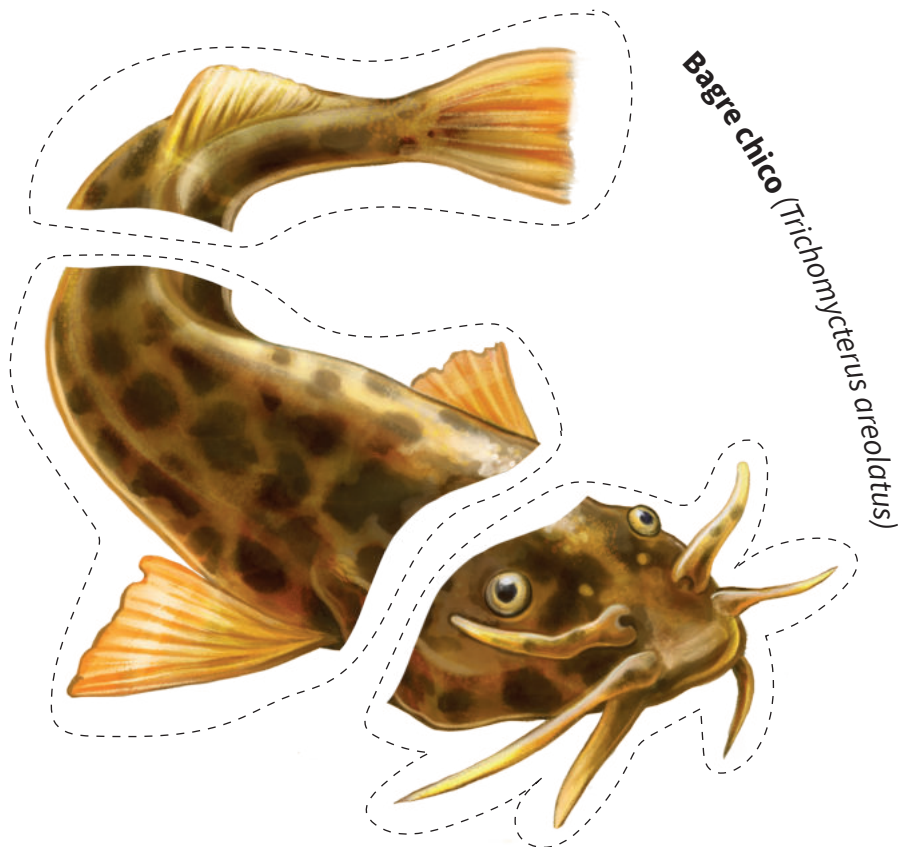


FUNDACIÓN
MERI

Ficha Recortable Mutantes Nativos

Peces de Chile

Te invitamos a conocer algunos Peces que habitan en Chile.
Puedes encontrar información sobre ellos en la aplicación TerritoriAR.



TERRITORIAR



FUNDACIÓN
MERI