



TERRITORI**AR**



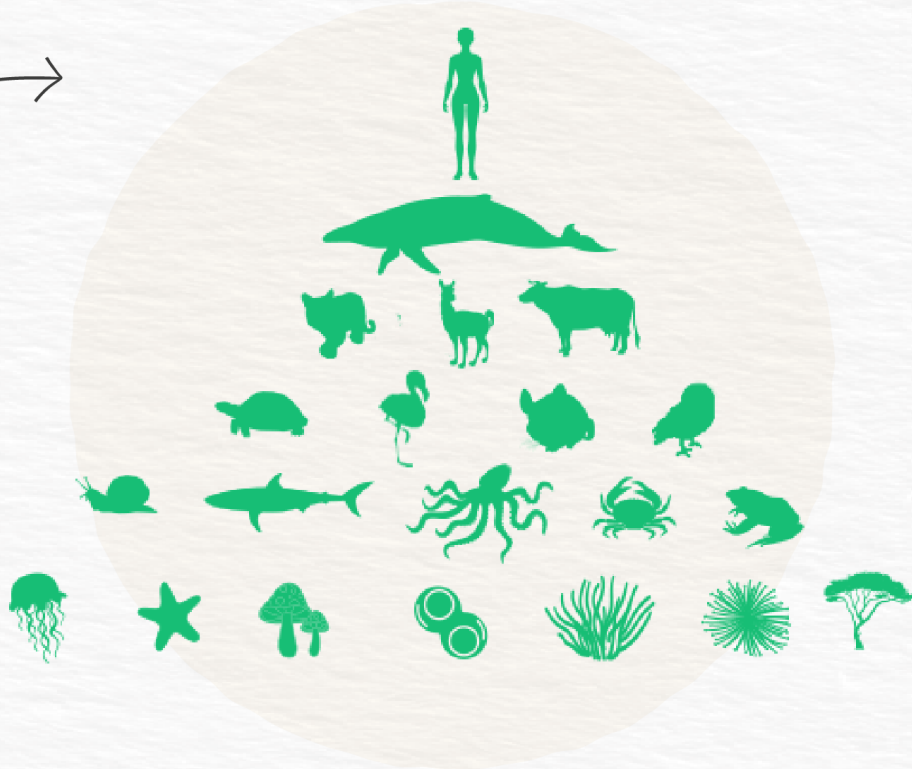
FUNDACIÓN  
**MERI**

# LA VISIÓN **ECOSISTÉMICA**

Nos han enseñado que la naturaleza nos rodea, **situándonos al centro o sobre ella.**



Incluso que podemos usarla como **fuentes inagotables de recursos.**



*¡Es hora de cambiar este paradigma!*



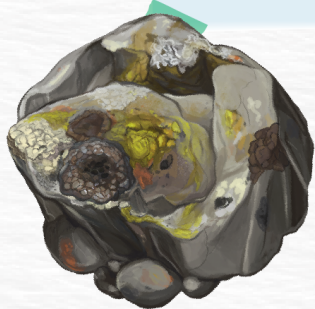


Nuestra desconexión con la naturaleza, ha causado el cambio climático y otras problemáticas ambientales, afectando a todo el planeta y sus habitantes.



*¡Te invitamos a reconectarte con la naturaleza!*

***Únete a la Visión Ecosistémica...***



TERRITORIAR



FUNDACIÓN  
MERI





Es decir, junto a todos los seres vivos, construimos y mantenemos el equilibrio y salud de la naturaleza.

*¡Te invitamos a conocer algunos ejemplos de nuestra conexión con la naturaleza!*



## ¿Sabías que la luna continúa guiando la pesca y la agricultura?

La subida y la bajada de las mareas son aprovechadas para pescar, al igual que ciertas fases lunares.



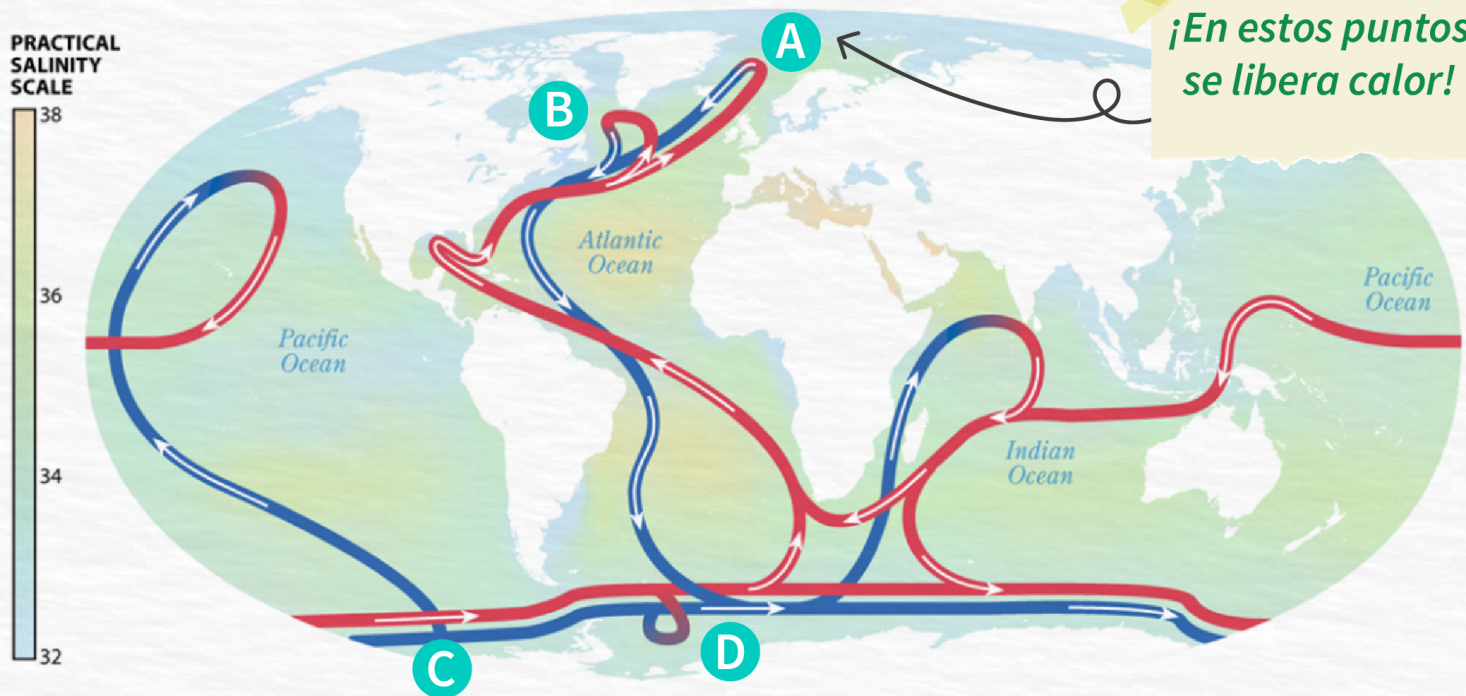
Sus fases también guían tareas para trabajar y cuidar la huerta.

# ¿Sabías que todo el océano está interconectado?



La circulación termohalina mueve sus aguas desde los trópicos a los polos, y por todo el mundo, para enfriarse y repartir nutrientes.

¡En estos puntos se libera calor!



También arrastra CO<sub>2</sub> a las profundidades, es decir, ¡ayuda a mitigar el Cambio Climático!

## ¿Sabías que los anfibios ayudan a combatir la malaria?

Su muerte aumentó los brotes de esta enfermedad en Costa Rica y Panamá, entre 1976 y 2016.



Sapo de Rulo



Es decir, no había suficientes depredadores de mosquitos, como ranas y sapos, para controlarlos.

Puedes conocer más de este estudio aquí:  
<https://sy.us/9Vx>

*¿Qué harías para cuidar a los anfibios?  
¿Qué otros roles tendrán en la naturaleza?*



TERRITORIAR



FUNDACIÓN  
MERI



## ¿Sabías que los árboles antiguos ayudan a controlar plagas y enfermedades?

Búhos y lechuzas hacen nidos en sus huecos. Además, se apoyan en ellos para cazar animales pequeños, como ratones, reptiles, entre otros.



Concón

Es decir, controlan en forma natural las enfermedades que portan los ratones, como el hanta.



Tucúreque

*Cuidar estos árboles mantiene su rol activo en la comunidad, y el equilibrio del ecosistema.*

*¿Qué harías para protegerlos?*





*Todas y todos estamos  
interconectados con la naturaleza.*

*Por eso si uno se ve afectado, los  
demás seres y ecosistemas también.*

*Te invitamos a cambiar tus acciones  
y decisiones, para cuidarnos y  
mantener el equilibrio.*



TERRITORIAR



FUNDACIÓN  
MERI